

MOTORZONE La Voce del Motorsport Italiano

Gordona 12/06
Ottobiano 22/05
Busca 11/09
Sarno 12/09
Jesolo 16/10

TROFEO KART ENDURANCE MAGGIO-OTTOBRE 2010

- HOME
- CRONOSCALATE & SLALOM
- RALLY
- PISTA
- 2 RUOTE
- VARIE
- PRODUZIONE
- FOTO
- VIDEO
- MERCATINO
- CHI SIAMO
- EMAIL

Si riaccendono i motori per la terza tappa del Trofeo Endurance 2010 l'11 settembre a Busca

Aggiornata al : 07/09/2010 , ore 06:09:41 [CONDIVIDI](#) [f](#) [t](#) [e](#)

Riprende, dopo la pausa estiva il Trofeo Endurance 2010 con la sua Terza Tappa, dando appuntamento, a tutte le sue squadre iscritte, al Kartodromo KartPlanet a Busca (CN), sabato 11 Settembre 2010.

In questa Terza Tappa, i team aziendali e di appassionati (composti da un minimo di tre ad un massimo di otto componenti), potranno sfidarsi su un circuito del tutto differente dai due precedenti e provare un'emozione diversa guidando su una pista di 1420 metri molto divertente e tecnica. E' uno dei più lunghi e completi impianti che esistono in Italia ed in Europa. Qui troveranno di tutto: rettilinei, curve lente e veloci, con senso di percorrenza Anti-orario. Il format di gara è sempre lo stesso: 120 minuti di prove libere, 15 minuti di prove di qualifiche, 8 ore di gara, divise in 2 manche da 4 ore ciascuna, ognuna con la propria partenza. La partenza di Manche-1 avverrà con l'ordine di classifica delle qualifiche, mentre Manche-2 partirà con l'ordine d'arrivo inverso di Manche-1.

Timing della giornata di gara:

- 07.00: Apertura Segreteria di Gara
- 08.00 - 10.00: Prove cronometrate (Regime di Parco Chiuso)
- 10.10 - 10.30: Briefing
- 10.45 - 11.00: Prove di Qualifica
- 11.00 - 11.15: Disposizione in griglia (Regime di Parco Chiuso)
- 11.15 - 15.15: Manche-1
- 15.15 - 15.30: Disposizione in griglia(ordine invertito-Regime di Parco Chiuso)
- 15.30 - 19.30: Manche-2
- 19.30 - 19.45: Parco Chiuso-Verifiche
- 19.45: Premiazioni

Sulla griglia di partenza troveremo una 20ina di Team tra i quali citiamo: Lhasa Racing, GDM Racing Team, Sem. Com. Barre Mokart, Gneo Racing, Magic Freem Racing, Mokart Como Briggs, Mi Out Kart Racing, Andromedia, Xilinx, Regione Lombardia Sport 1, Busca Karting Club, Pagani- Motorzappa 1 e 2, BCMB Racing, Alisei Viaggi.

Ringraziamo, nuovamente la Regione Lombardia che, grazie al Suo supporto, ha dato la possibilità ai ragazzi diversamente abili di confrontarsi in pista insieme ai normodotati già dalla prima tappa (e per tutto il Campionato).

Anche per il Trofeo Endurance 2010, il TGCom, seguirà, Tappa per Tappa, l'avventura dei ragazzi che correranno con "i colori della Regione Lombardia", attraverso i suoi canali di comunicazione, proseguendo, così, la sua attività di supporto per sensibilizzare l'opinione pubblica e diffondere il messaggio sociale di primaria importanza dell'iniziativa.

Oltre al Patrocinio della Fisaps, al Sostegno della Rivista on line Sportlex.net, dedicata alla ricerca scientifica nello Sport, tra "Gli Amici del Trofeo" troviamo molti portali, siti web tematici e network dedicati ai motori come: Virtualcar, InfoMotori, Stop & Go!, MotorZone, Blogosfere, KartCafe, Adrenalinik, SuperKart, OltreBarriere.net e Racingon line.

Ricordiamo che, per chi volesse assistere all'evento e regalarsi un sabato diverso dal solito, all'insegna del "brivido adrenalinico contagioso" dato dal rombo dei motori, l'ingresso è gratuito ed è aperto dalle ore 8 alle ore 21 per il pubblico.

Contatti Trofeo Endurance 2010: Andrea Pagano (Iscrizioni e Informazioni) 335.5431841, andrea@trofeoendurance.it; Chiara Pagano (Media Relation CAP a.s.d) chiara@kartrace.it.
Sito Ufficiale: www.trofeoendurance.it, Blog News: www.trofeoendurance.blogspot.com.

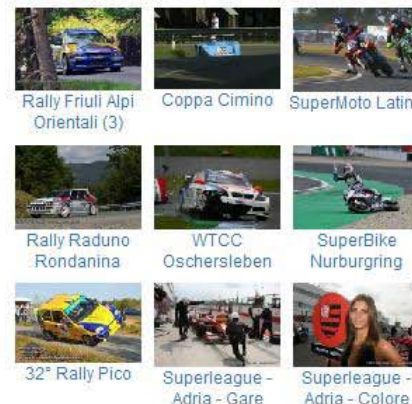


Video Recenti



[Archivio video](#)

Foto Recenti



[Archivio foto](#)